



FEINSTES FRISCHFLEISCH AUS ALLER WELT

**FÜR GEHOBENE
ANSPRÜCHE**

EDITION

**20
23**



**SEIT
1959**



AUSTRALIEN



RINDFLEISCH AUS DOWN UNDER ZEICHNET SICH DURCH EINE HOCHGRADIG INTRAMUSKULÄRE FETTMARMORIERUNG AUS UND IST DAS ERGEBNIS EINER KONTROLLIERTEN 100-TÄGIGEN GETREIDEFÜTTERUNG.

MARKE	<i>Aberdeen Black, Tey's</i>
HERKUNFT	<i>Yanco, Australien</i>
RASSE	<i>Angus, Hereford</i>
HALTUNG	<i>Landschaft, Grasland</i>
FÜTTERUNG	<i>Heu, Gras</i>
ZUFÜTTERUNG	<i>100 Tage Getreidemischung (Mais, Heu und Alfalfa)</i>
SCHLACHTALTER	<i>30–42 Monate</i>
MARBLE GRADE	<i>3 (MSA)</i>



AUSTRALIEN

Roastbeef

100 Tage getreidegefüttert

Stückgewicht ca. 4–5 kg, einzeln vak.-verpackt, ca. 20 kg im Karton



5744



AUSTRALIEN

Entrecôte

100 Tage getreidegefüttert

Stückgewicht ca. 3,5–4 kg, einzeln vak.-verpackt, ca. 12,5 kg im Karton



5770



AUSTRALIEN

Steakhüfte

100 Tage getreidegefüttert

Stückgewicht ca. 2–3 kg, einzeln vak.-verpackt, ca. 11,5 kg im Karton



5660



AUSTRALIEN

Short-Ribs

100 Tage getreidegefüttert

Stückgewicht ca. 2–3 kg, einzeln vak.-verpackt, ca. 20 kg im Karton



65043



AUSTRALIEN

Rinderfilet

100 Tage getreidegefüttert

Stückgewicht ca. 2 kg, einzeln vak.-verpackt, ca. 13,5 kg im Karton



5759



AUSTRALIEN

Flank-Steak

100 Tage getreidegefüttert

Stückgewicht ca. 1 kg, einzeln vak.-verpackt, ca. 15 kg im Karton



5673



AUSTRALIEN

Rinderzungenstück

100 Tage getreidegefüttert

Stückgewicht ca. 5 kg, einzeln vak.-verpackt, ca. 20 kg im Karton



5670



AUSTRALIEN

Flap-Meat

100 Tage getreidegefüttert

Stückgewicht ca. 1,7 kg, 2 Stück vak.-verpackt, ca. 18 kg im Karton



65042





EU-Zertifizierung



100% AMERICAN BLACK ANGUS
CORN FED FOR A MINIMUM OF **100 DAYS**

USA



PREMIUM BLACK ANGUS BEEF™

US-BEEF, EINHUNDERT PROZENT BLACK ANGUS GENETIK UND EINE PERFEKTE FETTMARMORIERUNG DURCH MINDESTENS 100 TAGE KONZENTRIERTE MAISFÜTTERUNG.

MARKE	Creekstone Farms
HERKUNFT	Kansas, USA
RASSE	Black Angus
HALTUNG	Landschaft, Grasland
FÜTTERUNG	Heu, Gras
ZUFÜTTERUNG	mindestens 100 Tage hochqualitativer Mais
SCHLACHTALTER	20–24 Monate
MARBLE GRADE	3 (USDA)



USA

Ribeye

ohne Kette, 100 Tage maisgefüttert

Black Angus Beef, Stückgewicht ca. 5 kg, vak.-verpackt

5769



USA

Rinderfilet

4/5 lbs, 100 Tage maisgefüttert

Black Angus Beef, Stückgewicht ca. 2–3 kg, vak.-verpackt

5741



USA

Chuck-Roll

Rinderhacken, 100 Tage maisgefüttert

Black Angus Beef, Stückgewicht ca. 7 kg, vak.-verpackt

5694



USA

Short-Loin

T-Bone, 100 Tage maisgefüttert

Black Angus Beef, Stückgewicht ca. 8 kg, vak.-verpackt

0636



USA

Steakhüfte

100 Tage maisgefüttert

Black Angus Beef, Stückgewicht ca. 3–4 kg, vak.-verpackt

5680



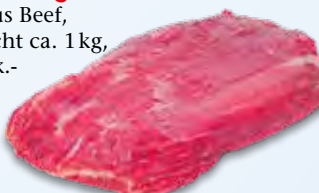
USA

Flank-Steak

100 Tage maisgefüttert

Black Angus Beef, Stückgewicht ca. 1 kg, 2 Stück vak.-verpackt

5362



USA

Hanging Tender

Nierenzapfen, 100 Tage maisgefüttert

Black Angus Beef, Stückgewicht ca. 2 kg, vak.-verpackt

5637



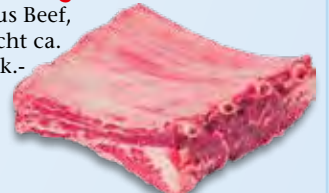
USA

Chuck Short-Ribs

100 Tage maisgefüttert

Black Angus Beef, Stückgewicht ca. 5–6 kg, vak.-verpackt

65054





ARGENTINIEN



VIEL FREIHEIT UND BEWEGUNG AUF DEN WEIDEFLÄCHEN DER PAMPA UND EINE WERTVOLLE NÄHRSTOFFVERSORGUNG DURCH NATÜRLICHES GRASFUTTER GARANTIEREN EINE ERSTKLASSIGE FLEISCHQUALITÄT.

MARKE	<i>Plate, Coto</i>
HERKUNFT	<i>Argentinien</i>
RASSE	<i>Angus, Hereford</i>
HALTUNG	<i>Pampa, Brachland</i>
FÜTTERUNG	<i>Heu, Gras</i>
ZUFÜTTERUNG	<i>ohne Zusatz</i>
SCHLACHTALTER	<i>24–28 Monate</i>

ARGENTINIEN

Entrecôte

ohne Kette, grasgefüttert
sauber pariert, Stückgewicht ca. 2–3 kg,
einzeln vak.-verpackt,
ca. 12 kg im Karton



5758

ARGENTINIEN

Rinder-Oberschale

PAD, grasgefüttert
Stückgewicht ca.
4–5 kg, einzeln
vak.-verpackt, ca.
22 kg im Karton
5718



ARGENTINIEN

Rinderzungenstück

PAD, maisgefüttert
Stückgewicht ca. 4–
5 kg, einzeln vak.-
verpackt, ca.
17 kg im Karton
65104



ARGENTINIEN

Rinderfilet

3/4 lbs, ohne Kette, grasgefüttert
sauber pariert, Stückgewicht ca. 1,6 kg,
einzeln vak.-verpackt,
ca. 20 kg im Karton

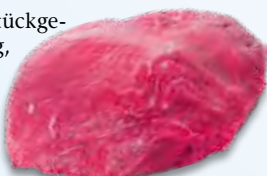


5752

ARGENTINIEN

Steakhüfte

ohne Deckel, ohne Corcho, grasgefüttert
sauber pariert, Stückge-
wicht ca. 2–3 kg,
einzeln vak.-
verpackt, ca.
23 kg im Karton
5756



ARGENTINIEN

Roastbeef

ohne Kette, grasgefüttert
sauber pariert, Stückgewicht
ca. 3–5 kg, einzeln
vak.-verpackt,
ca. 13 kg im
Karton
5755



ARGENTINIEN

Rinderfilet

4/5 lbs, ohne Kette, grasgefüttert
sauber pariert, Stückgewicht ca. 2 kg
einzeln vak.-verpackt,
ca. 24 kg im Karton



5750



BRASILIEN

Friboi® | Sadia

Minerva Foods

BRASIL-BEEF, GEPRÄGT DURCH DIE SAFTIGEN LANDSCHAFTEN DER PAMPA. DIE NATÜRLICHE GRASFÜTTERUNG OHNE ZUSÄTZE VON HORMONEN UND ANTIBIOTIKA SIND DER GARANT FÜR HERAUSRAGENDE FLEISCHQUALITÄT.

MARKE	Friboi, Sadia, Minerva
HERKUNFT	Brasilien
RASSE	Brangus, Hereford
HALTUNG	Pampa, Brachland
FÜTTERUNG	Heu, Gras
ZUFÜTTERUNG	ohne Zusatz
SCHLACHTALTER	30–42 Monate

BRASILIEN

Roastbeef

grasgefüttert

Stückgewicht ca. 5–6 kg, einzeln vak.-verpackt, ca. 15 kg im Karton

5757



BRASILIEN

Entrecôte

grasgefüttert

Stückgewicht ca. 3 kg, einzeln vak.-verpackt, ca. 18 kg im Karton



BRASILIEN

Rinderfilet

3/4 lbs, grasgefüttert

Stückgewicht ca. 1,6 kg, einzeln vak.-verpackt, ca. 10 kg im Karton

5751



BRASILIEN

Rinderfilet

4/5 lbs, grasgefüttert

Stückgewicht ca. 2 kg, einzeln vak.-verpackt, ca. 10 kg im Karton

5778



65044



URUGUAY

SOCIEDAD GANADERA
SAN ALBERTO



SORIANO

PRIME BEEF
FROM URUGUAY

NATÜRLICHE AUZUCHT IN BESTER LAGE URUGUAYS. DIE ZUSÄTZLICHE GETREIDEFÜTTERUNG ÜBER MINDESTENS 100 TAGE GARANTIERE EINE FEINFASERIGE MARMORIERUNG.

MARKE	<i>San Alberto, Soriano</i>
HERKUNFT	<i>Uruguay</i>
RASSE	<i>Angus, Hereford</i>
	<i>Pampa, Brachland</i>
FÜTTERUNG	<i>Heu, Gras</i>
ZUFÜTTERUNG	<i>100 Tage Getreide- mischung (Mais, Heu und Alfalfa)</i>
SCHLACHTALTER	<i>24–34 Monate</i>



URUGUAY

Entrecôte

getreidegefüttert

Stückgewicht ca. 1,7–2,5 kg, einzeln vak.-
verpackt, ca. 20kg im Karton

5630



URUGUAY

Rinderfilet

3/4 lbs, getreidegefüttert

Stückgewicht ca. 1,5 kg, einzeln
vak.-verpackt, ca. 18kg
im Karton

5633



URUGUAY

Roastbeef

getreidegefüttert

Stückgewicht ca.
3,5–5 kg, einzeln
vak.-verpackt,
ca. 10kg im
Karton

5631



URUGUAY

Steakhüfte

getreidegefüttert

Stückgewicht ca.
2–3 kg, einzeln
vak.-verpackt,
ca. 12kg im
Karton

5632



URUGUAY

Rinderfilet

4/5 lbs, getreidegefüttert

Stückgewicht ca. 2kg, einzeln
vak.-verpackt, ca. 16kg
im Karton

5634





KANADA



BISONS SIND IN DEN EBENEN UND GRASLANDSCHAFTEN IM WESTEN KANADAS BEHEIMATET. SPRINGBANK BISON VERPFLICHTET SICH DIE LEBENS-RÄUME DER TIERE SO NATÜRLICH WIE MÖGLICH ZU HALTEN UM BESTMÖGLICHE FLEISCH-QUALITÄT ZU ERHALTEN.

MARKEN	<i>Springbank Bison und Noble Premium Bison</i>
HERKUNFT	<i>Alberta, Kanada</i>
RASSE	<i>Wood Bison, Plain Bison</i>
HALTUNG	<i>Weideland</i>
FÜTTERUNG	<i>100% Weideaufzucht mit anschließender vollwertiger Getreidemast im Offenstall</i>
SCHLACHTALTER	<i>24–36 Monate</i>
SCHLACHTALTER	<i>A</i>

KANADA

Bison-Entrecôte

20 Monate grasgefüttert
Stückgewicht ca. 4 kg, einzeln vak.-verpackt, 1 Stück im Karton

5605



KANADA

Bison-Filet

20 Monate grasgefüttert
Stückgewicht ca. 5 kg, einzeln vak.-verpackt, 1 Stück im Karton



5600



KANADA

Bison-Roastbeef

20 Monate grasgefüttert
Stückgewicht ca. 6 kg, einzeln vak.-verpackt, 1 Stück im Karton

5601



KANADA

Bison-Hüfte

20 Monate grasgefüttert
Stückgewicht ca. 4 kg, einzeln vak.-verpackt, 20 kg im Karton

65142





POLEN



**RINDFLEISCH AUS POLEN –
BESONDERS FEINE FLEISCHFASERN,
EINE KRÄFTIGE FLEISCHFARBE UND
DÜNN DURCHZOGENE FETTADERN.
EIN GARANT FÜR EINEN INTENSIVEN
UND VOLLMUNDIGEN GESCHMACK.**

MARKE	Red & White
HERKUNFT	Polen
RASSE	Kreuzungen
HALTUNG	Wiesen, Weiden und teilweise Stall (Winter)
FÜTTERUNG	Gras, Kräuter, Getreide
SCHLACHTALTER	bis zu 30 Monaten



RED & WHITE POLEN

Rinder-Entrecôte

Stückgewicht ca. 2500–3500g, einzeln vak.-verpackt



5628



RED & WHITE POLEN

Rinder-Roastbeef

halbiert
Stückgewicht ca. 2000–2750g, einzeln vak.-verpackt



5635



RED & WHITE POLEN

Rinder-Filet

Stückgewicht ca. 2100–2600g, einzeln vak.-verpackt



5626



RED & WHITE POLEN

Rinder-Flanksteak

Stückgewicht ca. 1500–2000g, einzeln vak.-verpackt



5698



RED & WHITE POLEN

Rinder-Tomahawk

portioniert
Stückgewicht ca. 800–1200g, einzeln vak.-verpackt



5671



RED & WHITE POLEN

Rinder-Tri-Tip

Stückgewicht ca. 1600g, einzeln vak.-verpackt



5675



RED & WHITE POLEN

Rinder-Teres-Major

Stückgewicht ca. 1000g, einzeln vak.-verpackt



5627



RED & WHITE POLEN

Rinder-Flat-Iron-Steak

Stückgewicht ca. 500g, einzeln vak.-verpackt



5690





世界最高の牛肉
THE BEST BEEF IN THE WORLD

JAPAN



**EIN KUNSTWERK DER NATUR:
WAGYU DER PRÄFECTUR GUNMA
AUS JAPAN. DIE FEINGEWEBTE FETT-
MARMORIERUNG STEHT FÜR ZART-
SCHMELZENDE UND WAHRLICH
EXKLUSIVSTEN GENUSS DER WELT.**

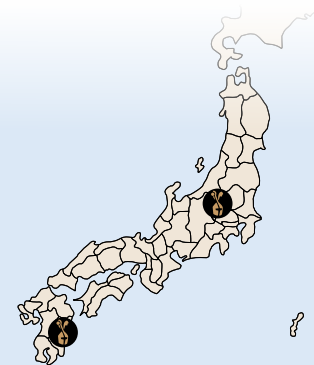
MARKE	Wagyu
HERKUNFT	Gunma, Miyazaki, Japan
RASSE	Japanese Fullblood Black Cattle
HALTUNG	Landschaft, Scheunen
FÜTTERUNG	Reisstroh, Gras
ZUFÜTTERUNG	600 Tage Ganzpflanzen- silage aus Reisstroh, Mais, Gerste, Sojabohnen
SCHLACHTALTER	28 Monate
MARBLE GRADE	A3-A5+ (JMGA)

WAGYU JAPAN

Wagyu Entrecôte

Stückgewicht ca. 2,5 kg,
einzeln vak.-verpackt,
ca. 10 kg im Karton

65123

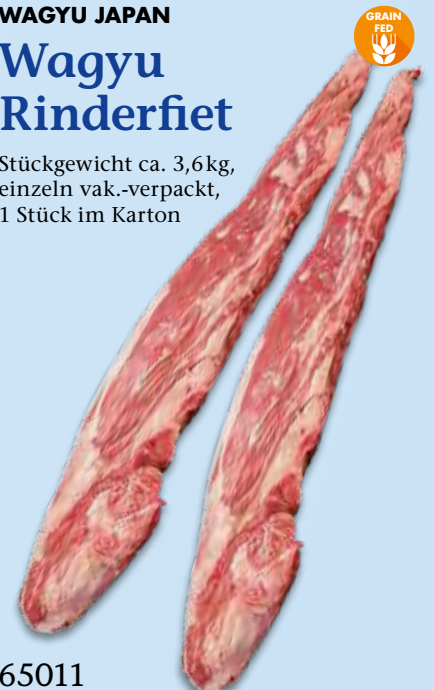


WAGYU JAPAN

Wagyu Rinderfiet

Stückgewicht ca. 3,6 kg,
einzeln vak.-verpackt,
1 Stück im Karton

65011



WAGYU JAPAN

Wagyu Roastbeef

Stückgewicht ca. 3 kg,
einzeln vak.-verpackt,
ca. 12 kg im Karton

65010





IRLAND

Kildare
Heritage Town



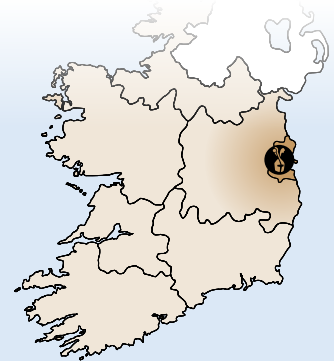
Select Beef & Lamb Cuts

DAS BESTE RIND- UND LAMMFLEISCH IN PREMIUM-QUALITÄT KOMMT VON DEN SAFTIG GRÜNEN WEIDEN UND DER UNBERÜHRTEN NATUR IRLANDS. HIER ERNÄHREN SICH DIE TIERE NUR VON GRAS UND KRÄUTERN.

MARKE	Kildare Heritage Town	
HERKUNFT	Kildare, Irland	
RASSE	Angus,	Kreuzung
	Hereford,	aus Suffolk,
	Limousin	Charolais,
		Texel
HALTUNG	Weiden, Freilauf	
FÜTTERUNG	Gras, Kräuter	
ZUFÜTTERUNG	ohne Zusatz	

RIND

LAMM



IRLAND

Lamm-Rücken

vom Weidelamm, grasgefüttert

French Rack,
Stückgewicht
ca. 0,6–1,1 kg,
vak.-verpackt
65014



IRLAND

Rinderfilet

vom Weideochsen, grasgefüttert
ohne Kette, Stückgewicht ca. 1,8 kg+,
einzeln vak.-verpackt

65017



IRLAND

Lammlachse

vom Weidelamm, grasgefüttert

ohne Silberhaut, Stück-
gewicht ca. 250g,
4 Stück = ca.
1 kg, vak.-
verpackt

65015



IRLAND

Ribeye

vom Weideochsen, grasgefüttert

Stückgewicht
ca. 2–3,5 kg,
vak.-ver-
packt

65001



IRLAND

Roastbeef

vom Weideochsen, grasgefüttert

ohne Kette, Stückgewicht
ca. 5 kg+, vak.-
verpackt

65003



IRLAND

Lammkeule

vom Weidelamm, grasgefüttert

ohne Knochen, ohne
Hüfte, ohne
Haxe, Stück-
gewicht ca.
2 kg+, vak.-
verpackt

65016



IRLAND

Lammfilet

vom Weidelamm, grasgefüttert

Stückgewicht ca. 250g,
4 Stück = ca. 1 kg,
vak.-verpackt

5723



IRLAND

Rinderbacken

vom Weideochsen, grasgefüttert

Stückgewicht ca.
250g, 4 Stück =
ca. 1 kg, vak.-
verpackt

5314





DEUTSCHLAND



DAS FLEISCH FÜR UNSERE PREMIUM-RINDFLEISCHPRODUKTE STAMMT AUSSCHLIESSLICH AUS DER REGION ENTLANG DER WESERMARSCH BIS HINEIN INS EMSLAND VON BESTEN, HANDVERLESENEN DEUTSCHEN RINDERN DER OBERSTEN GÜTEKLASSE.

MARKE	True Wilderness Mooq
HERKUNFT	Nordwest Niedersachsen, Deutschland
RASSE	Holsteiner Schwarzbunt, Simmentaler, Angus, Braunvieh
HALTUNG	Wiesen und Weiden
FÜTTERUNG	Gras
ZUFÜTTERUNG	ohne Zusatz
SCHLACHTALTER	4–6 Jahre +



TRUE WILDERNESS

Porterhouse-Steak

DRY AGED, 21 Tage gereift
Stückgewicht ca. 900 g–1 kg, vak.-verpackt
5672



TRUE WILDERNESS

Short-Ribs

DRY AGED, 21 Tage gereift
Stückgewicht ca. 1 kg, einzeln vak.-verpackt

5625



TRUE WILDERNESS

Flat-Iron-Steak

DRY AGED, 21 Tage gereift
aus dem Rinderschulterstück, am Knochen
Stückgewicht ca. 1,5 kg, einzeln vak.-verpackt

5683



TRUE WILDERNESS

Teres Major

DRY AGED, 21 Tage gereift
Steak aus der Rinderschulter, Stückgewicht ca. 1,5 kg, einzeln vak.-verpackt

5676



TRUE WILDERNESS

Rinderfilet

DRY AGED, ohne Kette, 21 Tage gereift
Stückgewicht ca. 2 kg, vak.-verpackt

5668



TRUE WILDERNESS

Tomahawk-Steak

DRY AGED, 21 Tage gereift
aus der hohen Rippe des Rindes, mit Rippenknochen (geputzt), marmoriert, Stückgewicht ca. 1–1,4 kg, vak.-verpackt
5602



TRUE WILDERNESS

Roastbeef

DRY AGED, ohne Knochen, 21 Tage gereift
ohne Sehne, Stückgewicht ca. 2,5 kg, vak.-verpackt
5682



TRUE WILDERNESS

Ribeye

DRY AGED, ohne Knochen, 21 Tage gereift
ohne Deckel, Stückgewicht ca. 4 kg, vak.-verpackt
5689





DEUTSCHLAND



BÄUERLICHE
 ERZEUGERGEMEINSCHAFT
 SCHWÄBISCH HALL

QUALITÄTSFLEISCH DIREKT AUS DEM HOHENLOHER BAUERNLAND. FREIER AUSLAUF UND FÜTTERUNG AUS BETRIEBSEIGENEM FUTTER ERGEBEN EINE KRÄFTIGE FLEISCHFARBE UND BESTEN GESCHMACK.

MARKE	<i>Bäuerliche Erzeugergemeinschaft Schwäbisch Hall</i>
HERKUNFT	<i>Schwäbisch Hall Deutschland</i>
RASSE	<i>Rindfleisch aus Hohenlohe</i>
HALTUNG	<i>Stall, mit Freilauf</i>
FÜTTERUNG	<i>Gräser, Klee, Stroh</i>
SCHLACHTALTER	<i>16–24 Monate</i>



HOHENLOHER RINDFLEISCH Flat-Iron-Steak



grasgefüttert

vom Hohenloher Rind,
 Stückgewicht ca.
 1,5 kg, einzeln
 vak.-verpackt



5316

HOHENLOHER RINDFLEISCH Rinderfilet



grasgefüttert

vom Hohenloher Rind,
 Stückgewicht ca.
 2,5 kg, einzeln
 vak.-verpackt



65135

HOHENLOHER RINDFLEISCH Querrippe



ohne Knochen, grasgefüttert

vom Hohenloher Rind,
 Stückgewicht
 ca. 5–6 kg,
 einzeln vak.-
 verpackt



5349

HOHENLOHER RINDFLEISCH Hochrippe



**ohne Knochen,
 grasgefüttert**

vom Hohenloher
 Rind, Stückgewicht
 ca. 5–6 kg, einzeln
 vak.-verpackt



5386

HOHENLOHER RINDFLEISCH Hanging Tender



grasgefüttert

vom Hohenloher Rind,
 Stückgewicht ca.
 2 kg, einzeln
 vak.-verpackt



5315

HOHENLOHER RINDFLEISCH Rinderbrust



grasgefüttert

vom Hohenloher
 Rind, Stückge-
 wicht ca. 3–4 kg,
 einzeln vak.-
 verpackt



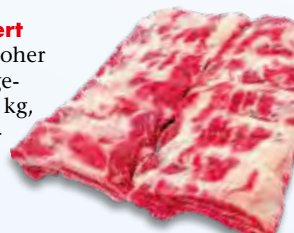
5360

HOHENLOHER RINDFLEISCH Rinderleiterle



grasgefüttert

vom Hohenloher
 Rind, Stückge-
 wicht ca. 1,5 kg,
 2 Stück vak.-
 verpackt



5356

HOHENLOHER RINDFLEISCH Flank-Steak



grasgefüttert

vom Hohenloher Rind,
 Stückgewicht
 ca. 1,5–2,5 kg,
 einzeln vak.-
 verpackt



5318



DE-ÖKO-006

DEUTSCHLAND

BIOPARK®

Markt GmbH

BIO-RINDFLEISCH AUS DEM NORDEN DEUTSCHLANDS – HIER WEIDEN DIE RINDER IN EINER WUNDERBAREN LANDSCHAFT AUF EINER RIESIGEN FLÄCHE NACH DEN GRUNDSÄTZEN DES ÖKOLOGISCHEN LANDBAUS. DIESES FLEISCH ÜBERZEUGT DURCH SEINEN EINZIGARTIGEN GESCHMACK UND SEINER ZARTHEIT.

HERKUNFT	Deutschland
RASSE	Fleischrindkreuzungen
HALTUNG	Weiden, Freilauf
FÜTTERUNG	Heu, Silage und Biogetreideschrot
ZUFÜTTERUNG	Mineralleckstein
SCHLACHTALTER	bis zu 24 Monate

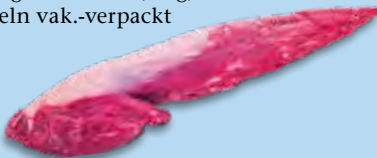


DEUTSCHLAND

Bio-Rinderfilet



Stückgewicht ca. 2,3 kg,
einzeln vak.-verpackt



66204

DEUTSCHLAND

Bio-Entrecôte



Stückgewicht ca. 2 kg,
einzeln vak.-verpackt



5617

DEUTSCHLAND

Bio-Dickes Bugstück



Stückgewicht
ca. 1,2 kg,
einzeln
vak.-verpackt



66183

DEUTSCHLAND

Bio-Rinder-Unterschale



Stückgewicht
ca. 4 kg, einzeln
vak.-verpackt



66185

DEUTSCHLAND

Bio-Roastbeef



halbiert

Stückgewicht ca. 2,5 kg,
vak.-verpackt



66199

DEUTSCHLAND

Bio-Rinder-Schaukelbraten



Stückgewicht ca. 2 kg,
einzeln vak.-verpackt



66182

DEUTSCHLAND

Bio-Rinder-Zungenstück



ohne Knochen
Stückgewicht
ca. 2 kg, einzeln
vak.-verpackt



66179

DEUTSCHLAND

Bio-Querrippe



ohne Knochen

Stückgewicht
ca. 2 kg,
einzeln vak.-
verpackt



66205


EU

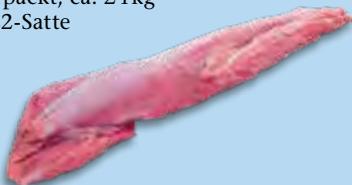

EINE WEISSE FLEISCHFARBE, ZARTE KONSISTENZ UND EIN MILDER GESCHMACK. DAFÜR STEHT DAS QUALITÄTSSIEGEL FÜR KALBFLEISCH AUS DER EU. EIN KLASSIKER DER GEHOBEHENEN GASTRONOMIE.

MARKE	Tils
HERKUNFT	Europäische Union
RASSE	Fleckvieh
HALTUNG	Stall, mit Freilauf
FÜTTERUNG	Milch, leichte Getreidemischung (Gerste, Mais)
ZUFÜTTERUNG	ohne Zusatz
SCHLACHTALTER	3–8 Monate Ø 5 Monate

Kalbsfilet

mit leichter Kette

Stückgewicht ca. 1,2 kg, einzeln vak.-verpackt, ca. 24 kg in der E2-Satte



5793

Kalbsrücken

ohne Knochen

ohne Kette, Stückgewicht ca. 4,5 kg, einzeln vak.-verpackt, ca. 18 kg in der E2-Satte



5765



Kalbsrücken-Stück

French Rack

Stückgewicht ca. 2 kg, einzeln vak.-verpackt, ca. 16 kg in der E2-Satte



5787

PREMIUM Kalbslachs

ohne Kette, ohne Knochen

Stückgewicht ca. 3,2 kg, einzeln vak.-verpackt, 6 Stück in der E2-Satte



5141

Kalbstafelspitz

Stückgewicht ca. 0,8–1,2 kg, einzeln vak.-verpackt, ca. 10 kg im Karton



5713

Kalbs-Oberschale

ohne Deckel

Stückgewicht ca. 2,5–4 kg, einzeln vak.-verpackt, ca. 20,8 kg in der E2-Satte



5761

Kalbs Unterschale

sauber beschnitten, Stückgewicht ca. 2,3 kg, einzeln vak.-verpackt, ca. 18,4 kg in der E2-Satte



5736

Kalbskugel

Stückgewicht ca. 3–5 kg, einzeln vak.-verpackt, ca. 15 kg in der E2-Satte



5749



DEUTSCHLAND



MUKA – DRY AGED KALBFLEISCH IST EIN ÜBER 3 WOCHEN AM KNOCHEN GEREIFTES BEEF AUS DUNKLEM, ZUM TEIL MARMORIERTEM FLEISCH VON HÖCHSTER QUALITÄT. DAS IST 100% DEUTSCHES FLEISCHERHANDWERK – FÜR PUREN GENUSS.

MARKE	<i>True Wilderness Muka</i>
HERKUNFT	<i>Schleswig-Holstein, Deutschland</i>
RASSE	<i>Schwarzbunt, Simmentaler</i>
HALTUNG	<i>Ammenkuhhaltung</i>
FÜTTERUNG	<i>Gras, Milch</i>
ZUFÜTTERUNG	<i>Heu, Grasmast</i>
SCHLACHTALTER	<i>weniger als 8 Monate</i>

TRUE WILDERNESS

Kalbs-Carree

DRY AGED, am Stück, 21 Tage gereift

Kalbsrücken auf 8 Rippen geschnitten, ohne Deckel, Stückgewicht ca. 4 kg, vak.-verpackt

5720



TRUE WILDERNESS

Kalbs-Tomahawk-Steak

DRY AGED, 21 Tage gereift

Steak vom Kalb, mit geputzter Rippe, Stückgewicht ca. 600–800g, vak.-verpackt

5796



TRUE WILDERNESS

Kalbs-T-Bone-Steak

DRY AGED, 21 Tage gereift

2 Stück à ca. 350g, vak.-verpackt

5791



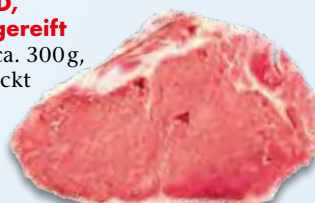
TRUE WILDERNESS

Kalbskotelett

DRY AGED, 21 Tage gereift

2 Stück à ca. 300g, vak.-verpackt

5708





DEUTSCHLAND



BÄUERLICHE
ERZEUGERGEMEINSCHAFT
SCHWÄBISCH HALL

QUALITÄTSFLEISCH DIREKT AUS DEM HOHENLOHER BAUERNLAND. FREIER AUSLAUF UND FÜTTERUNG AUS BETRIEBSEIGENEM GETREIDE, ERBSEN- UND BOHNENSCHROT UND DIE BESONDERE RASSE SCHWÄBISCH HÄLLISCHES SCHWEIN ERGEBEN EINE KRÄFTIGE FLEISCHFARBE UND BESTEN GESCHMACK.

MARKE	<i>Bäuerliche Erzeugergemeinschaft Schwäbisch Hall</i>
HERKUNFT	<i>Schwäbisch Hall, Deutschland</i>
RASSE	<i>Schwäbisch Hällisches Qualitätsschweinefleisch g.g.A.</i>
HALTUNG	<i>Stall, mit Freilauf</i>
FÜTTERUNG	<i>Getreide</i>
ZUFÜTTERUNG	<i>Erbsen und Bohnschrot</i>
SCHLACHTALTER	<i>7–8 Monate</i>



SCHWÄBISCH HÄLLISCHES QUALITÄTSSCHWEINEFLEISCH g.g.A.

Schweine-Nacken

ohne Knochen
Stückgewicht ca. 2,5kg, einzeln vak.-verpackt, 5 Stück in der E2-Satte
0670



SCHWÄBISCH HÄLLISCHES QUALITÄTSSCHWEINEFLEISCH g.g.A.

Schweine-Carree

Tomahawk
mit langen Stielknochen, Stückgewicht ca. 7kg, einzeln vak.-verpackt, 2 Stück in E2-Satte
0572



SCHWÄBISCH HÄLLISCHES QUALITÄTSSCHWEINEFLEISCH g.g.A.

Schweinefilet

ohne Kette
Stückgewicht ca. 500g, einzeln vak.-verpackt, 25 Stück in der E2-Satte
0655



SCHWÄBISCH HÄLLISCHES QUALITÄTSSCHWEINEFLEISCH g.g.A.

Schweine-Kotelett

Strang
mit Fett und Schwarte, Stückgewicht ca. 8,5kg
0658



SCHWÄBISCH HÄLLISCHES QUALITÄTSSCHWEINEFLEISCH g.g.A.

Schweinelachs

sauber pariert
Stückgewicht ca. 2,5–3kg, einzeln vak.-verpackt, 6 Stück in der E2-Satte
0642



SCHWÄBISCH HÄLLISCHES QUALITÄTSSCHWEINEFLEISCH g.g.A.

Spare Ribs

dick
Stückgewicht ca. 3,2kg, einzeln vak.-verpackt
0557



SCHWÄBISCH HÄLLISCHES QUALITÄTSSCHWEINEFLEISCH g.g.A.

Schweine-Bauch

Stückgewicht ca. 4kg, einzeln vak.-verpackt
5398



SCHWÄBISCH HÄLLISCHES QUALITÄTSSCHWEINEFLEISCH g.g.A.

Krusten-Braten

Stückgewicht ca. 4,5kg, einzeln vak.-verpackt, ca. 20kg in der E2-Satte
0660





DEUTSCHLAND



PORKI – DRY AGED SCHWEINE-FLEISCH IST EIN ÜBER 21 TAGE AM KNOCHEN GEREIFTES SEHR DUNKELROTES UND SEHR TROCKENES FLEISCH VON HÖCHSTER QUALITÄT. DAS IST 100% DEUTSCHES FLEISCHERHANDWERK – FÜR PUREN GENUSS.

MARKE	<i>True Wilderness Porki</i>
HERKUNFT	<i>Erzeugergemeinschaft Osnabrücker Raum, Deutschland</i>
RASSE	<i>Kreuzrasse aus Bentheimer, Sattelschwein, Pietrain</i>
HALTUNG	<i>offene Stallhaltung</i>
FÜTTERUNG	<i>Gras</i>
ZUFÜTTERUNG	<i>Getreide</i>
SCHLACHTALTER	<i>8 Monate+</i>



TRUE WILDERNESS

Schweinenacken

DRY AGED, ohne Knochen, 21 Tage gereift
Stückgewicht ca. 1,5kg, vak.-verpackt

5560

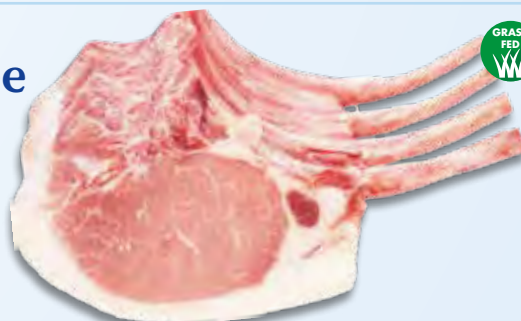


TRUE WILDERNESS

Schweine-Carree

DRY AGED, 4 Rippen, kurz, 21 Tage gereift
ohne Schwarte, Stückgewicht ca. 2,5–3,5kg, vak.-verpackt

5513



TRUE WILDERNESS

Schweine-Kotelett

DRY AGED, 21 Tage am Knochen gereift

Carree lang, 8 Rippen,
Stückgewicht ca. 3,5kg,
vak.-verpackt

5544





SPANIEN



**REINRASSIGE IBÉRICO-SCHWEINE
AUS KASTILIEN - LA MANCHA,
ANDALUSIEN UND EXTREMADURA.**

MARKE	Finura
HERKUNFT	Extremadura, Andalusien, Kastilien, Spanien
RASSE	mindestens 50% Ibérico
HALTUNG	Stall
FÜTTERUNG	Körner
ZUFÜTTERUNG	ohne Zusatz
SCHLACHTALTER	10–12 Monate



IBÉRICO SPANIEN

Schweinenacken

ohne Knochen

Stückgewicht ca. 1,5kg, einzeln vak.-
verpackt, 4 Stück im Karton

5559



IBÉRICO SPANIEN

Schweinefilet

Stückgewicht ca. 400g,
einzeln vak.-verpackt,
ca. 6kg im Karton

5501



IBÉRICO SPANIEN

Spare Ribs

Stückgewicht
ca. 300–400g,
einzeln vak.-
verpackt, ca.
10kg im
Karton

0560

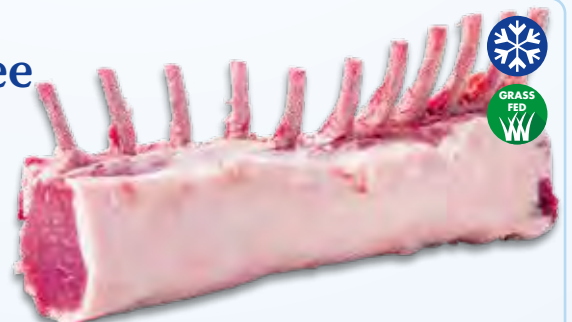


IBÉRICO SPANIEN

Schweine-Carree

Stückgewicht ca. 2kg, einzeln
vak.-verpackt, 3 Stück
im Karton

5540





DEUTSCHLAND



DUROC-SCHWEINEFLEISCH AUS THÜRINGEN. ARTGERECHTE UND LÄNGERE MASTPHASEN DER SCHWEINE ERGEBEN EINE FEINE DUNKLE INTRAMUSKULÄRE FETTMARMORIERUNG SOWIE EINEN INTENSIVEN GESCHMACK.

MARKE	Aschara Thüringer Duroc
HERKUNFT	Thüringen, Deutschland
RASSE	Kreuzung aus Dänischer Landrasse und Duroc
HALTUNG	Stallungen, ITW2*
FÜTTERUNG	Getreidemischung aus Weizen, Gerste, Erbsen, Körnermais aus eigenem Anbau
ZUFÜTTERUNG	Vitamine, Eiweiß, kein Soja
SCHLACHTALTER	6 Monate
SCHLACHTGEWICHT	120 – 130 kg

*Initiative Tierwohl



ASCHARA THÜRINGEN



Duroc-Schweinerücken

ohne Knochen

Stückgewicht ca. 4 kg, einzeln vak.-verpackt



66400

ASCHARA THÜRINGEN



Duroc-Schweinekamm

ohne Knochen

gerade Anschnitte, ohne Fettspinne, Stückgewicht ca. 2,5 kg, einzeln vak.-verpackt



66401

ASCHARA THÜRINGEN



Duroc-Schweinefilet

ohne Kette

mit Kopf, Stückgewicht ca. 600 g, einzeln vak.-verpackt



66402

ASCHARA THÜRINGEN



Duroc-Schweinebauch

gerippt

mit Fett und Schwarte, ohne Milchleiste, Stückgewicht ca. 1 – 1,5 kg, einzeln vak.-verpackt



66404

ASCHARA THÜRINGEN



Duroc-Schweinekotelett-Rippchen

Stückgewicht ca. 500 g, einzeln vak.-verpackt



66406

ASCHARA THÜRINGEN



Duroc-Schweinekotelett

mit Knochen, mit Rippen und Speckauflage, geviertelt, Stückgewicht ca. 1 kg, einzeln vak.-verpackt



66405



- ELTERNTIERE
- BRÜTEREI
- FUTTERMÜHLE
- AUFZUCHT
- SCHLACHTUNG

DEUTSCHLAND



DAS BESONDERE KIKOK-HÄHNCHEN BEKOMMT DIE GELBE HAUTFARBE DURCH DAS CAROTIN AUS DEM MAIS, DER MINDESTENS 50% ANTEIL AM FUTTER BETRÄGT.

MARKE	Kikok
HERKUNFT	Deutschland
RASSE	Ross Ranger
HALTUNG	Stall
FÜTTERUNG	Mais
ZUFÜTTERUNG	ohne Zusatz
SCHLACHTALTER	43–50 Tage
BESONDERHEIT	Aufzucht ohne Antibiotika

KIKOK DEUTSCHLAND

Mais-Hähnchen

HKL A, maisgefüttert

grillfertig, gebunden,
Stückgewicht ca. 1,2–1,7 kg,
6 Stück im Karton

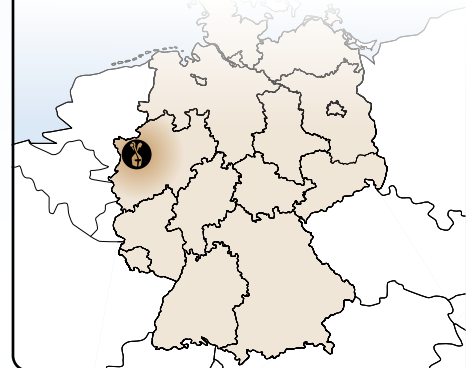
5473



PERFEKTE ZUBEREITUNG

durch das Einweg-Thermometer

Um die Zubereitung zu erleichtern, verfügt jedes Kikok-Hähnchen über einen Garanzeiger. Dieses Einweg-Thermometer zeigt durch Hochspringen des roten Knopfes das Erreichen der Gartemperatur von 82 °C an.



KIKOK DEUTSCHLAND

Mais-Hähnchen-Schenkel »Steak«

maisgefüttert

ohne Knochen, mit
Haut, Stückgewicht
ca. 400 g, in der
2-kg-Atmosphäre

5474



KIKOK DEUTSCHLAND

Mais-Hähnchen-Brust

Suprême, maisgefüttert

mit Haut und Flügelknochen,
Stückgewicht ca. 200 g, in
der 3-kg-Atmosphäre,
2 Stück im Karton

5476



KIKOK DEUTSCHLAND

Mais-Hähnchen-Schenkel

HKL A, maisgefüttert

ohne Rückenteil,
Stückgewicht ca.
300 g, ca. 10 kg
im Karton

5477



KIKOK DEUTSCHLAND

Mais-Hähnchen-Flügel

maisgefüttert

ohne Spitze, Stückgewicht
ca. 80 g, 10 kg lose in
der E1-Satte

5436



FRANKREICH



**DAS OZEANISCHE KLIMA IM SÜD-
WESTEN FRANKREICHS UNTERSTÜTZT
DIE LABEL ROUGE PRODUKTION.
DIE TIERE GENIESSEN DIE MILDE LUFT
UND DIE DURCHLÄSSIGEN BÖDEN.
ES GIBT LUFT IM SOMMER, LUFT IM
WINTER, WALD DAS GANZE JAHR.
DASS IST ARTGERECHTE TIERHALTUNG
MADE IN FRANKREICH.**

SIEGEL	Label Rouge*
HERKUNFT	Les Fermiers Landais Frankreich
HALTUNG	Wiesen, Wald, teilweise unbegrenzter Auslauf
FÜTTERUNG	80 % Getreide, 20 % Soja, Vitamine, Mineralien
ZUFÜTTERUNG	ohne Zusatz
SCHLACHTALTER	70–73 Tage*, 60–63 Tage**
BESONDERHEIT	Aufzucht ohne Antibiotika



FRANKREICH**

Mais-Entenkeule

**2 x ca. 200g, aus
Freilandhaltung**

von der Barbarie-
Ente, ca. 400g
vak.-verpackt



5421

FRANKREICH**

Mais- Entenbrustfilet

**2 x ca. 200g, aus
Freilandhaltung**

mit Haut, ohne
Knochen, ca.
400g vak.-verpackt



5498

LABEL ROUGE FRANKREICH*

Maishähnchen Suprême

6 x ca. 250g, aus Freilandhaltung

Maishähnchen-Brustfilet
mit Haut und Knochen,
ca. 1,5kg vak.-
verpackt



5496

LABEL ROUGE FRANKREICH*

Perlhuhn Suprême

8 x ca. 225g, aus Freilandhaltung

Perlhuhn-Brustfilet mit
Haut und Knochen,
ca. 1,8kg vak.-
verpackt



5415

LABEL ROUGE FRANKREICH*

Schwarzfeder- Huhn Suprême

6 x ca. 250g, aus Freilandhaltung

Schwarzfederhuhn-
Brustfilet mit Haut und
Knochen, ca. 1,5kg
vak.-verpackt



5493

LABEL ROUGE FRANKREICH*

Maishähnchen

**Poulet Jaune, ganz,
aus Freilandhaltung**

grillfertig,
ausgenommen,
ohne Innereien,
ca. 1,7kg, atmos-
verpackt



5487

LABEL ROUGE FRANKREICH*

Perlhuhn

**Pintade, ganz, aus
Freilandhaltung**

grillfertig,
ausgenommen,
ohne Innereien,
ca. 1,4kg, vak.-
verpackt



5495

LABEL ROUGE FRANKREICH*

Schwarzfeder- Huhn

**Poulet Noir, ganz,
aus Freilandhaltung**

grillfertig, ausge-
nommen, ohne
Innereien, ca. 1,65kg



5491



DEUTSCHLAND



WIR SIND SO FREI! AUS LEIDENSCHAFT NUR BIO-GEFLÜGEL. BIO-PUTEN UND BIO-HÄHNCHEN AUS TIERARTGERECHTER AUFGUHT MIT VIEL PLATZ UND AUSLAUF UND HÖCHSTEM TIERWOHLSTANDARD – FÜR ECHTEN GENUSS.

MARKE	Freiländer Bio Geflügel
HERKUNFT	EU (DK, IT, AT, FR)
RASSE	Colour Yield, Rusticanello, Ross, Ranger Gold, ISA 757
HALTUNG	Bio, Landschaft
FÜTTERUNG	Bio-Futter, Raufutter, Weidegang
ZUFÜTTERUNG	n. a.
SCHLACHTALTER	70–81 Tage (Hähnchen), 141 Tage (Puten), 170 Tage (Hähne)



DEUTSCHLAND

Bio-Hähnchen-Brustfilet



HKL A, schwer

Stückgewicht ca. 300–400 g, ca. 2,5 kg vak.-verpackt



66232

DEUTSCHLAND

Bio-Hähnchen-Keulensteaks



mit Haut, ohne Knochen

ca. 2,5 kg vak.-verpackt



66233

DEUTSCHLAND

Bio-Hähnchen-Oberkeulensteaks



ohne Haut, ohne Knochen
ca. 2,5 kg, vak.-verpackt



66234

DEUTSCHLAND

Bio-Puten-Oberkeulen



HKL A, mit Haut, ohne Knochen

Stückgewicht: Hennenware ca. 650g, Hahnenware ca. 1 kg, einzeln vak.-verpackt

66236



DEUTSCHLAND

Bio-Puten-Rollbraten



im Netz

aus der Putenoberkeule, mit Salz und Pfeffer vorgewürzt, Stückgewicht ca. 800g, einzeln vak.-verpackt

66237



DEUTSCHLAND

Bio-Puten-Oberkeulen



HKL A, mit Haut, ohne Knochen
ca. 2,5 kg vak.-verpackt

66238





DEUTSCHLAND



WILDSCHWEINE SIND SEHR ANPASSUNGSFÄHIG UND LEBEN IN ROTTEN IN LAUB- UND MISCHWÄLDERN. ROTWILD IST ÜBERWIEGEND IN WALDBIOTOPEN ZU FINDEN UND KONZENTRIERT SICH IN DICHTEN WÄLDERN UND OFFENEN LICHTUNGEN. DAS HELLROTE WILDSCHWEINFLEISCH IST IM VERGLEICH ZU ANDEREM WILD DURCH SEINEN LEICHT HÖHEREN FETTANTEIL GESCHMACKVOLLER.

GATTUNG	<i>Echte Schweine (Sus scrofa)</i>	<i>Rotwild (cervus elephus l.)</i>
HERKUNFT	Bayern, Deutschland	
RASSE	Wildschwein	Hirsch/Reh
LEBENSRAUM	Waldgebiet	
NAHRUNG	Gräser, Kräuter, Blätter, Nadeln, Rinde	
SCHLACHTUNG	saisonal	



DEUTSCHLAND

Wildschweinrücken



ohne Knochen

Stückgewicht ca. 0,6–2,8 kg,
1–2 Stück ca. 1,5–3 kg in
der Packung

0574



DEUTSCHLAND

Hirschrücken



ohne Knochen

Stückgewicht ca. 1,2–3 kg, einzeln
vak.-verpackt, 1 Stück in
der Packung

0571



DEUTSCHLAND

Wildschweinrücken



mit Knochen

Stückgewicht ca. 3–8 kg, einzeln
vak.-verpackt, 4–5 Stück
in der E2-Satte

0569



DEUTSCHLAND

Hirschrücken



mit Knochen

Stückgewicht ca. 8–12 kg, einzeln vak.-
verpackt, 2–3 Stück im Karton

0575



DEUTSCHLAND

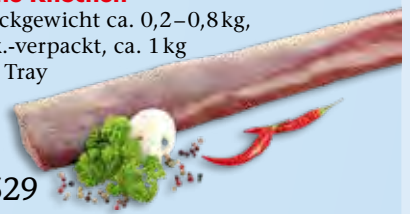
Rehrücken



ohne Knochen

Stückgewicht ca. 0,2–0,8 kg,
vak.-verpackt, ca. 1 kg
auf Tray

0529



DEUTSCHLAND

Wildschwein- Keule



ohne¹/mit Knochen²

je vak.-verpackt

0576 | ¹ ca. 2,5–6-kg-Stücke
ca. 4–5 Stück in der E2-Satte

0568 | ² ca. 3–8-kg-Stücke
ca. 2–4 Stück in der E2-Satte



DEUTSCHLAND

Hirschkeule



ohne Knochen

Stückgewicht ca. 5–10 kg,
einzeln vak.-verpackt,
2–3 Stück in
der E2-Satte

0570



DEUTSCHLAND

Rehkeule



ohne¹/mit Knochen²

je vak.-verpackt

0592 | ¹ ca. 1,1–2,4-kg-Stücke
ca. 6–8 Stück in der E2-Satte

0593 | ² ca. 1,3–2,5-kg-Stücke
ca. 3–4 Stück in der E2-Satte





RECKE. DIE BRINGEN'S EINFACH UND ZWAR BUNDESWEIT.



BERLIN

Beusselstraße 44 n-q · 10553 Berlin

Zentrale und Auslieferungslager

Gebäude 29 A

Telefon 030 39603-185 · Telefax 030 3966728



BERLIN

Beusselstraße 44 n-q · 10553 Berlin

Abholmarkt

Gebäude 30 B

Telefon 030 396080-180 · Telefax 030 3956050

RECKE FLEISCHWAREN-SPEZIALITÄTEN VERTRIEBS GMBH & CO. KG
BEUSSELSTRASSE 44 N - Q · 10553 BERLIN
RECKE-FLEISCHWAREN.DE